

# Terugblik 2017



## Nieuwe visie

- Input van cliënten, verwanten en medewerkers
- Themadag identiteit voor cliënten
- Vertaling visie in activiteiten: Strategische koers 2018-2021



## Ruimte en Vertrouwen

- Ontwikkeling naar zelforganiserende teams
- Ruimte voor medewerkers draagt bij aan meer eigen regie door cliënt
- Teamreflectie met ondersteuning van teamcoaches en met behulp van interventie

Careander krijgt drie sterren keurmerk 'beste werkgever 2017-2018'



## Samenwerking

- Dialoog en samenwerking tussen cliënt, verwant en persoonlijk begeleider
- Multidisciplinaire samenwerking met behandelaren en therapeuten
- Doel: een goed leven voor de cliënt



## Aansluiten bij zorgvraag

- Alle cliënten hebben een actueel Zorg Ondersteuningsplan (ZOP)
- Scholing in de methodiek "Geef me de 5" voor mensen met autisme en licentie voor locatie Brederostaete
- Beleid palliatieve zorg vastgesteld, aansluiting bij netwerk en start intern team Palliatieve ondersteuning



## Kwaliteit meten

- Careander voldoet aan de vernieuwde kwaliteitsnormen in de zorg (HKZ) en is opnieuw gecertificeerd
- Verbeterplan na interne controle medicatieveiligheid, BHV en voedselveiligheid
- Verbeterplan na kwaliteitstoetsing door extern onafhankelijk bureau

Medewerkers geven Careander als werkgever een score van 7.6.



## Tevreden medewerkers

- Medewerkersonderzoek ingevuld door 71% van de medewerkers
- Medewerkers hebben plezier in hun werk krijgen energie van onze cliënten
- Aandachtspunten: balans tussen werk en privé, slim en handig werken, autonomie begeleiders, eenvoudige administratie



## Opleiding medewerkers

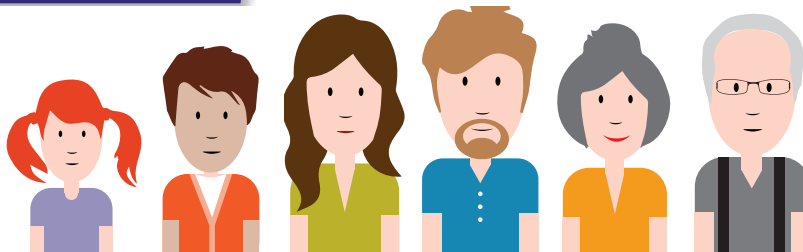
- Medewerkers hebben meer dan 1.100 trainingen of opleidingen gevolgd
- Start leerportaal waar medewerkers digitaal een overzicht hebben van hun gevolgde en te volgen opleidingen
- Extra aandacht voor scholing medicatieveiligheid



# Terugblik 2017



## Leeftijdsopbouw cliënten



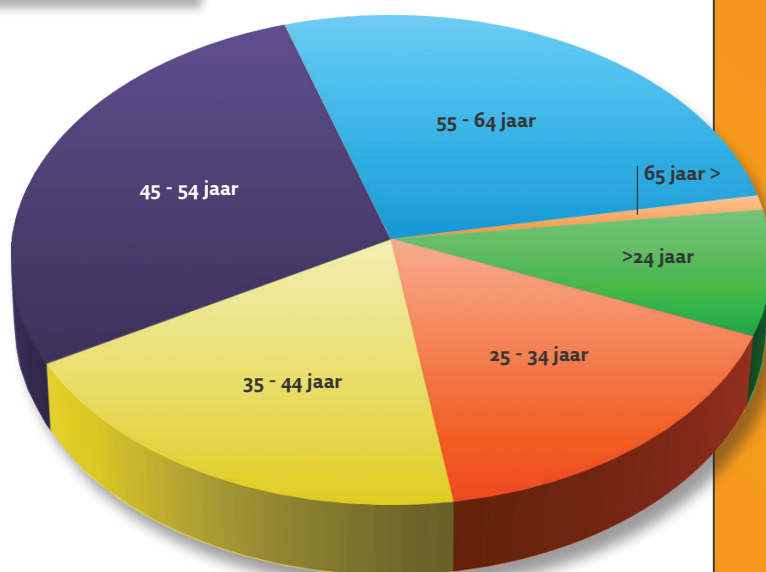
	0-10	11-20	21-30	31-45	46-60	>60+
Jeugdwet	188	140				
Persoonsgebonden Budget	7	17	17	9	1	1
Wet Langdurige Zorg	27	58	114	118	142	53
Wet Maatschappelijke Ondersteuning	0	13	12	22	60	16
Zorg op nota	2	8	10	8	8	2
<b>totaal</b>	<b>224</b>	<b>236</b>	<b>153</b>	<b>157</b>	<b>211</b>	<b>72</b>

Cliëntenopbouw naar leeftijd.



## Leeftijdsopbouw medewerkers

leeftijd	aantal	
24 jaar en jonger	59	6,9%
25 t/m 34 jaar	116	17,5%
35 t/m 44 jaar	138	18,7%
45 t/m 54 jaar	200	29,5%
55 t/m 64 jaar	194	26,6%
65 jaar en ouder	7	0,8%
<b>TOTAAL</b>	<b>714</b>	<b>100,00%</b>



Personeelsopbouw naar leeftijd.

- Aantal medewerkers ..... 714 (409,8 fte)
- Aantal vrijwilligers ..... 496
- Aantal stagiaires ..... 63
- Aantal vacatures ..... 64
- Ziekteverzuimpercentage ..... 6,43% (excl. zwangerschap)



## Financiering per zorgsoort



Totaal aantal cliënten 1053.

JW: Jeugdwet

PGB: Persoonsgebonden Budget

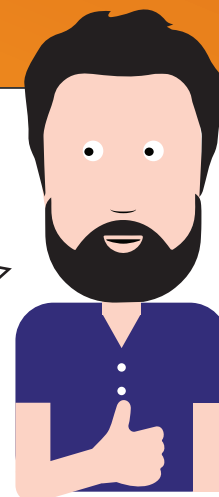
WLZ: Wet Langdurige Zorg

WMO: Wet Maatschappelijke Ondersteuning



## Inkomsten en uitgaven

Careander is een financieel gezonde organisatie. We voldoen aan de intern en extern gestelde financiële normen.



### Inkomsten

Budget WLZ	€ 28.684.000
Opbrengsten Jeugdwet	€ 4.365.000
Opbrengsten WMO	€ 887.000
Opbrengsten PGB	€ 682.000
Zorgprestaties tussen collega instellingen	€ 485.000
Subsidies	€ 92.000
Overige bedrijfsopbrengsten	€ 2.091.000
<b>Totaal</b>	<b>€ 37.286.000</b>

### Uitgaven

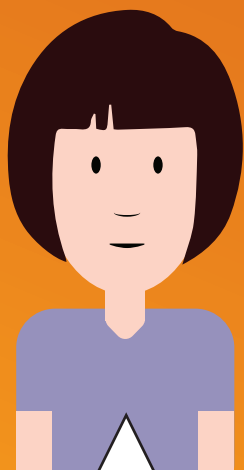
Personeelskosten	€ 25.322.000
Gebouwen, materiaal en toebehoren	€ 2.417.000
Overige bedrijfskosten	€ 8.412.000
Financiële baten en lasten	€ 481.000
<b>Totaal</b>	<b>€ 36.632.000</b>

Voor de leesbaarheid zijn de bedragen afgerond.

# Terugblik 2017

**CR**

## Medezeggenschap cliënten en verwanten



*De cliënt en zijn omgeving zijn voor Careander leidend in de ondersteuning.*

Cliënten en verwanten worden betrokken bij ontwikkelingen en besluitvorming binnen de organisatie. Careander heeft hiervoor een centrale cliëntenraad. Deze bestaat uit een deelraad cliënten en een deelraad verwanten. Hiernaast zijn er 19 lokale cliëntenraden:

- Wonen .....14
- Dagbesteding ...4
- Ambulant ..... 1

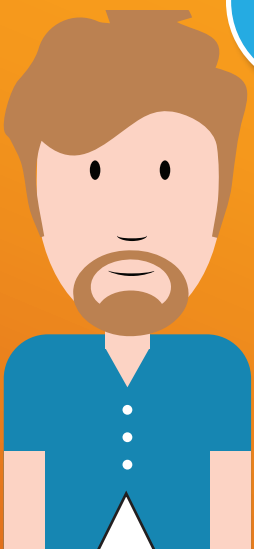
Verschillende locaties hebben ook een verwantencommissie.

### Voorbeelden van onderwerpen die aan de orde kwamen:

- Aanpassing beleid medezeggenschap cliënten
- Van visie naar meerjarenbeleidsplan
- Strategische koers 2018-2021
- Inzet behandelaars en therapeuten binnen Careander
- Nieuwe vormen cliënttevredenheidsonderzoek

**OR**

## Medezeggenschap medewerkers



*De OR hecht veel waarde aan een goede balans tussen de belangen van de organisatie en die van de medewerkers.*

Careander kent een actieve Ondernemingsraad (OR) voor de medewerkers. De OR heeft een adviserende rol naar de bestuurder, onder andere bij (beleids-)wijzigingen in de organisatie. Daarnaast heeft ze in een aantal zaken instemmingsrecht.

- 11 deelnemers en 2 vacatures
- Aantal keren overleg: 16 (waarvan 6 met bestuurder)

### Voorbeelden van onderwerpen die aan de orde kwamen:

- Project inluisteren
- Positionering vastgoed
- ARBO dienstverlening
- Beleid inzake roken en branden van kaarsen
- ICT- beleid, intranet, CCD en diverse applicaties
- Werken met BBL-leerlingen