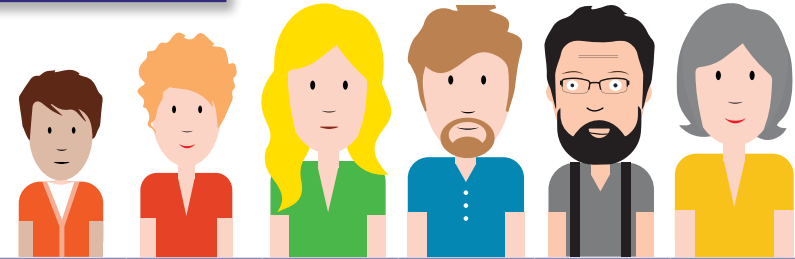


Terugblik 2018



Leeftijdsopbouw cliënten



	0-10	11-20	21-30	31-45	46-60	>60+
2018	231	309	156	171	199	128
2017	224	236	153	157	211	72



Aantal cliënten per inkomstenbron



JW: Jeugdwet
 PGB: Persoonsgebonden Budget
 WLZ: Wet Langdurige Zorg
 WMO: Wet Maatschappelijke Ondersteuning

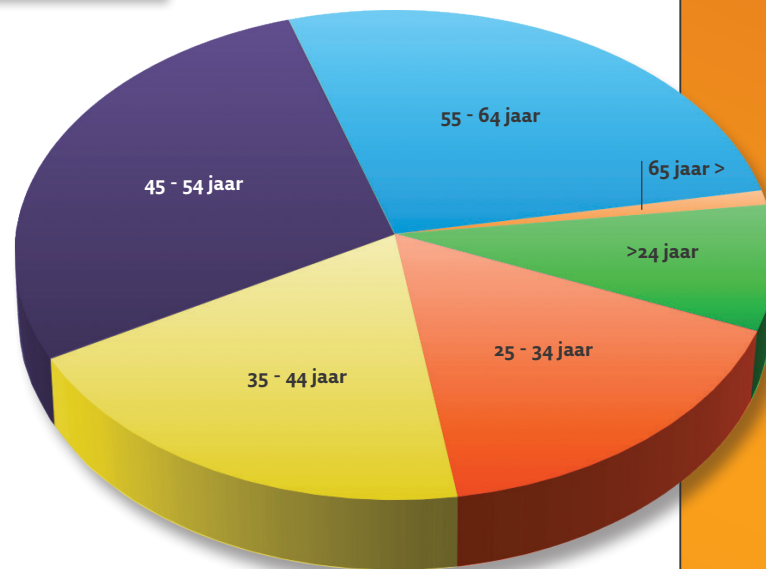
Totaal aantal cliënten 1252.



Leeftijdsopbouw medewerkers

leeftijd	aantal 2018	2017
24 jaar en jonger	60 (8,4%)	59
25 t/m 34 jaar	127 (17,8%)	116
35 t/m 44 jaar	144 (20,2%)	138
45 t/m 54 jaar	189 (26,4%)	200
55 t/m 64 jaar	186 (26,1%)	194
65 jaar en ouder	8 (1,1%)	7
TOTAAL	714 (100%)	714

Personeelsopbouw naar leeftijd.



- Aantal medewerkers 712 (428 fte)
- Aantal vrijwilligers 300
- Aantal stagiaires 60
- Aantal vacatures 70
- Ziekteverzuimpercentage 6,28% (exclusief zwangerschap)



Inkomsten en uitgaven

Careander is een financieel gezonde organisatie



Inkomsten

Budget Wet Langdurige Zorg	€ 29.900.000
Opbrengsten Jeugdwet	€ 4.301.000
Opbrengsten WMO	€ 961.000
Opbrengsten PGB	€ 503.000
Zorgprestaties tussen collega instellingen	€ 294.000
Subsidies	€ 78.000
Overige bedrijfsopbrengsten	€ 893.000
Totaal	€ 36.930.000

Voor de leesbaarheid zijn de bedragen afgerond.

Uitgaven

Personeelskosten	€ 26.117.000
Gebouwen, materiaal en toebehoren	€ 1.604.000
Overige bedrijfskosten	€ 8.225.000
Financiële baten en lasten	€ 471.000
Totaal	€ 36.417.000