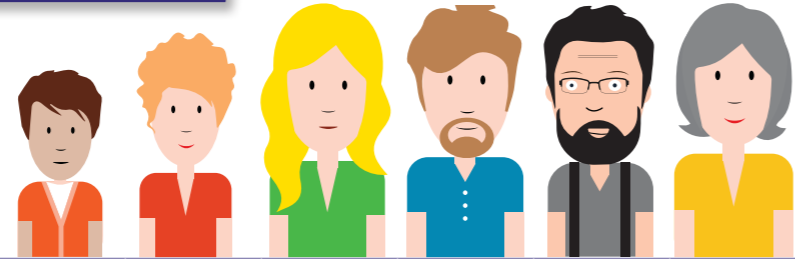


Terugblik 2018

Leeftijdsopbouw cliënten



	0-10	11-20	21-30	31-45	46-60	>60+
2018	231	309	156	171	199	128
2017	224	236	153	157	211	72

Aantal cliënten per inkomstenbron



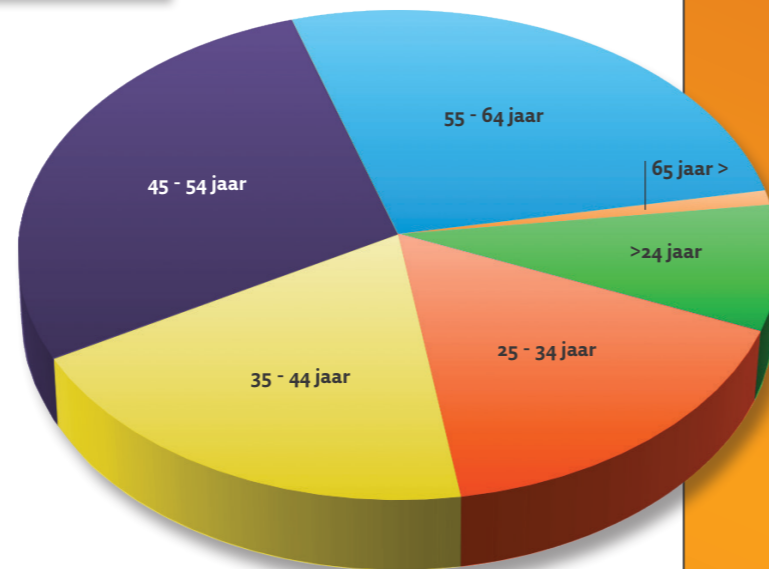
JW: Jeugdwet
 PGB: Persoonsgebonden Budget
 WLZ: Wet Langdurige Zorg
 WMO: Wet Maatschappelijke Ondersteuning

Totaal aantal cliënten 1252.

Leeftijdsopbouw medewerkers

leeftijd	aantal 2018	2017
24 jaar en jonger	60 (8,4%)	59
25 t/m 34 jaar	127 (17,8%)	116
35 t/m 44 jaar	144 (20,2%)	138
45 t/m 54 jaar	189 (26,4%)	200
55 t/m 64 jaar	186 (26,1%)	194
65 jaar en ouder	8 (1,1%)	7
TOTAAL	714 (100%)	714

Personeelsopbouw naar leeftijd.



- Aantal medewerkers 712 (428 fte)
- Aantal vrijwilligers 300
- Aantal stagiaires 60
- Aantal vacatures 70
- Ziekteverzuimpercentage .. 6,28% (exclusief zwangerschap)

Inkomsten en uitgaven

Careander is een financieel gezonde organisatie



Inkomsten

Wet Langdurige Zorg	€ 29.9 miljoen
Jeugdwet	€ 4.3 miljoen
WMO en PGB	€ 1.5 miljoen
Overige	€ 1.2 miljoen
Totaal	€ 36.9 miljoen

Uitgaven

Personeel	€ 26.1 miljoen
Gebouwen	€ 1.6 miljoen
Overige	€ 8.7 miljoen
Totaal	€ 36.4 miljoen

Voor de leesbaarheid zijn de bedragen afgerond.